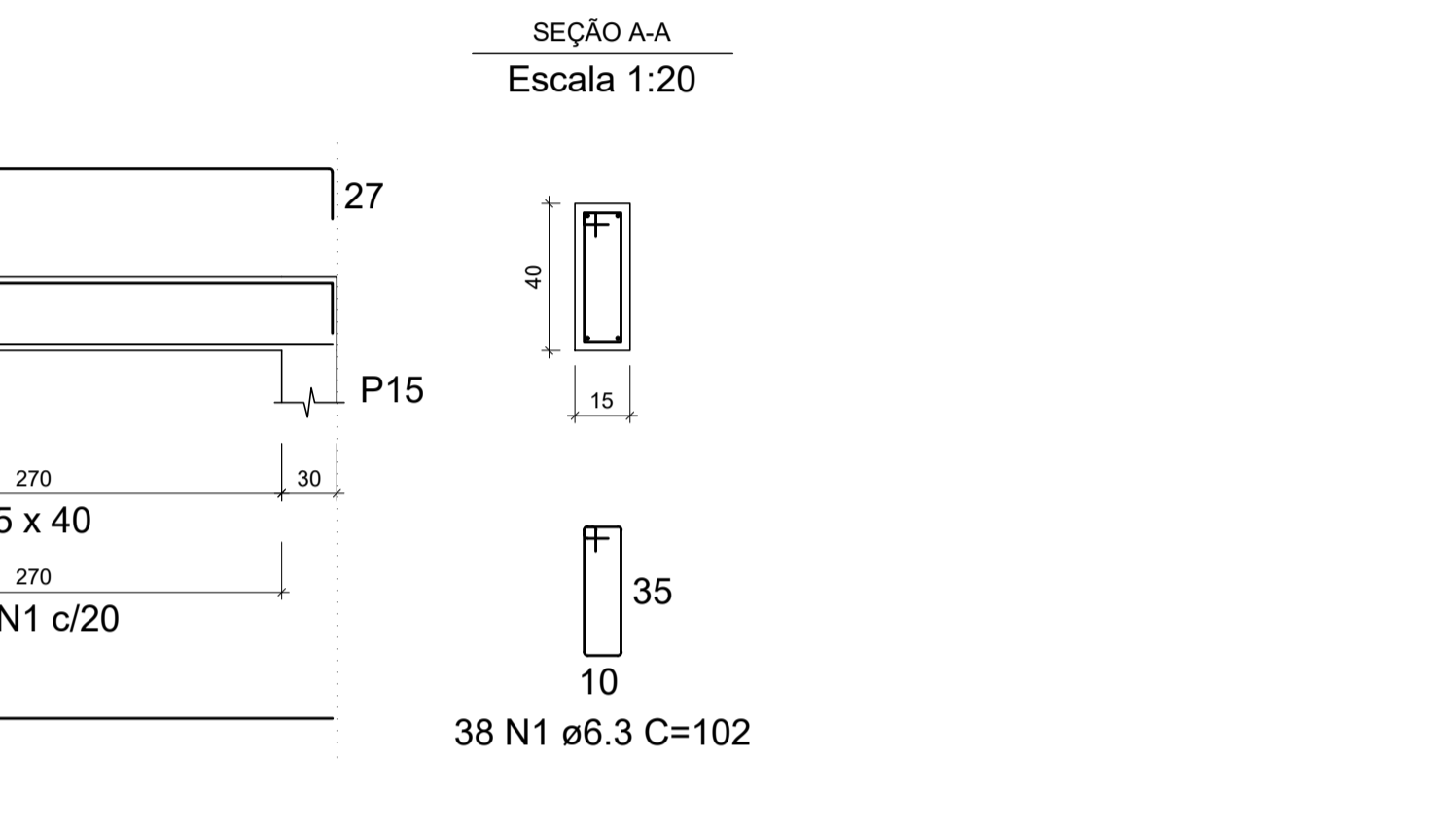
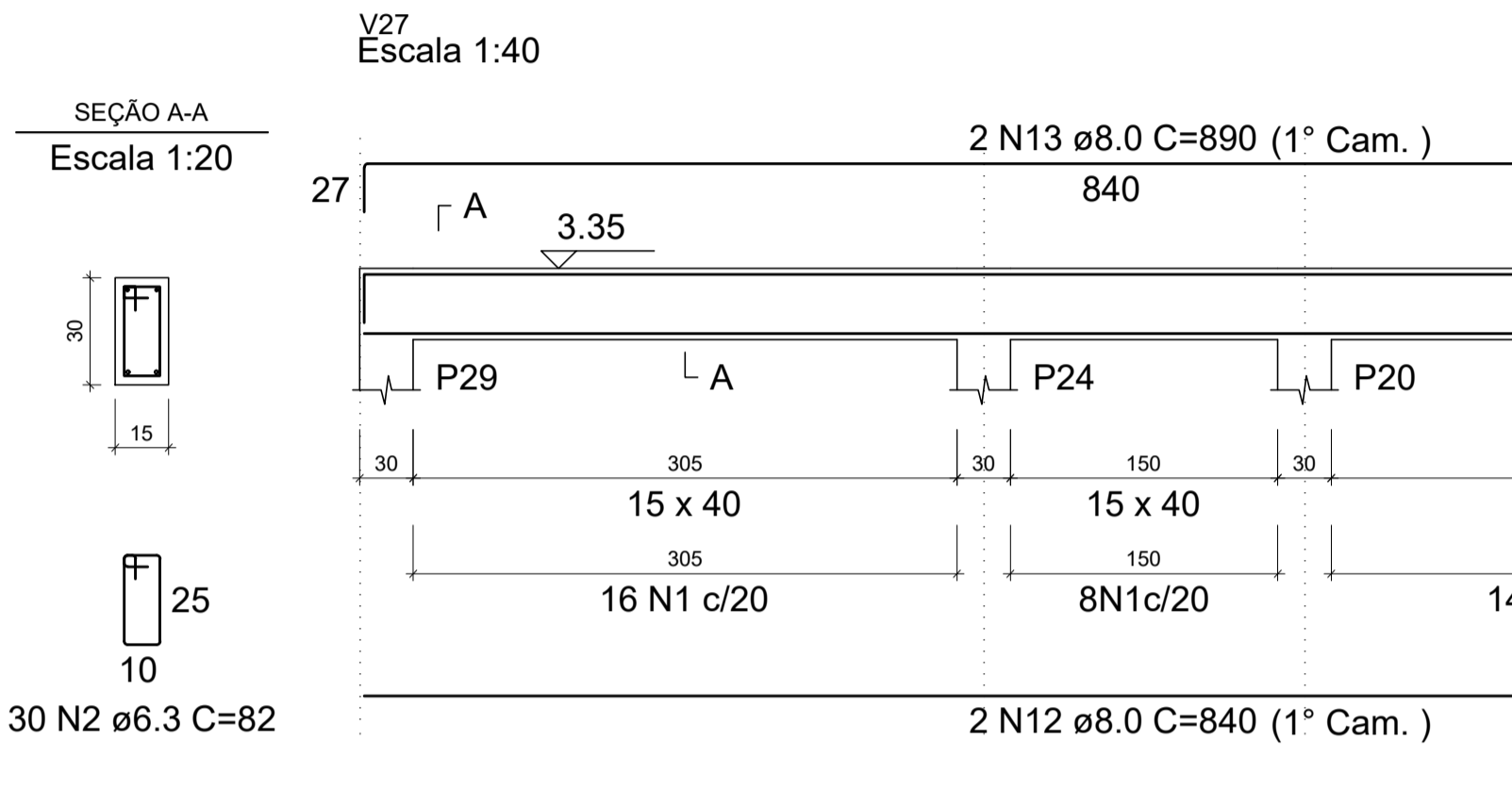
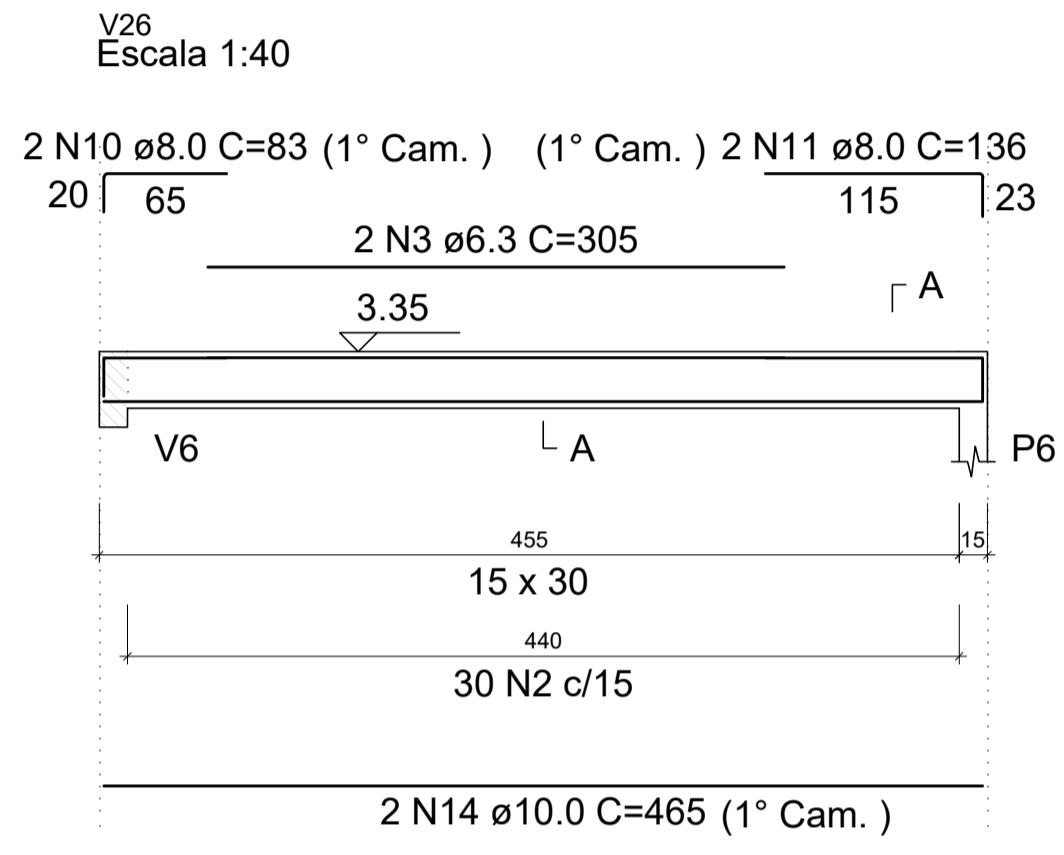


RELAÇÃO DO AÇO

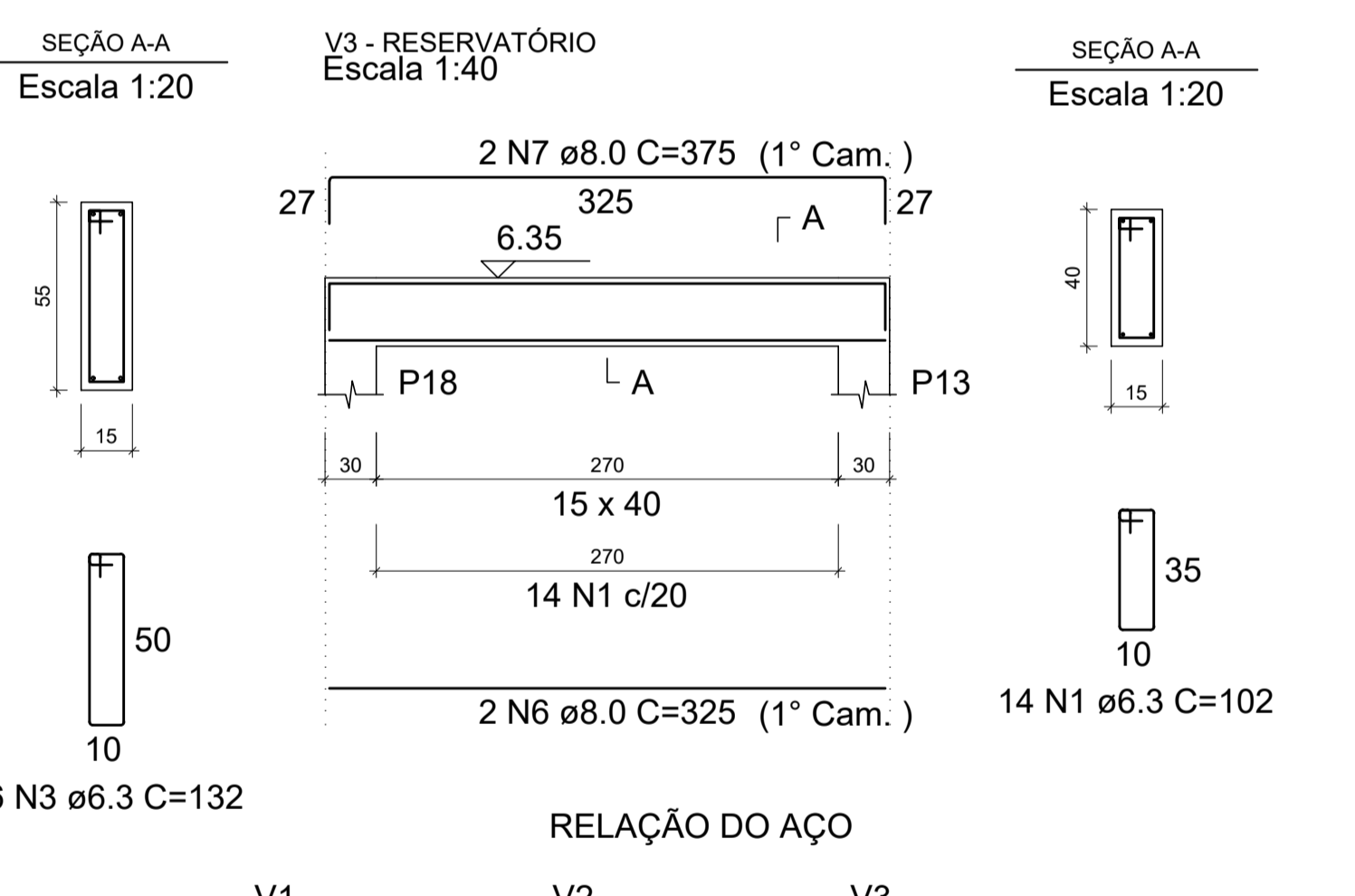
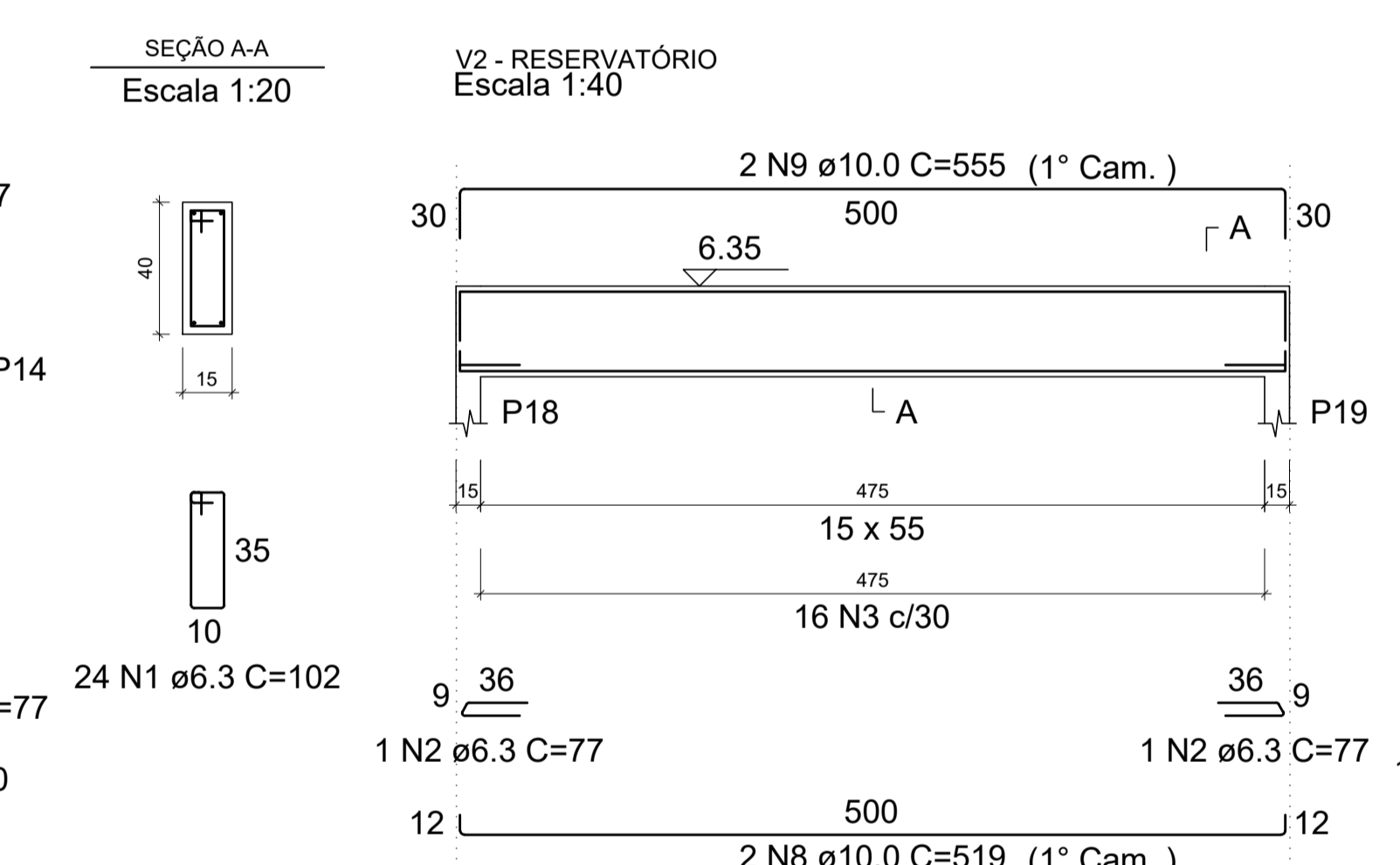
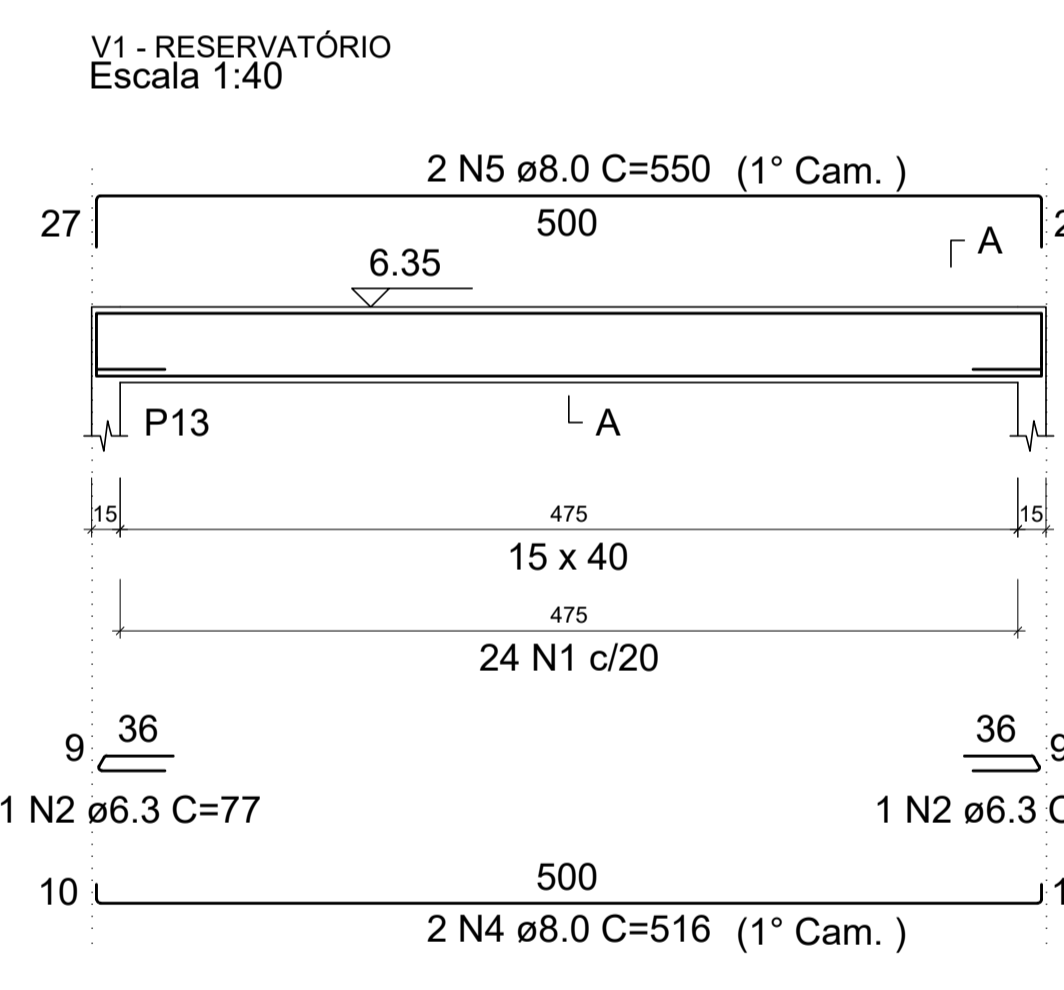
AÇO	N	DIAM (mm)	QUANT	C.UNIT (cm)	C.TOTAL (cm)
CA50	1	6.3	102	102	10404
	2	6.3	30	82	2460
	3	6.3	2	305	610
	4	8.0	2	300	600
	5	8.0	2	350	700
	6	8.0	2	780	1560
	7	8.0	2	805	1610
	8	8.0	2	360	720
	9	8.0	2	410	820
	10	8.0	2	83	166
	11	8.0	2	136	272
	12	8.0	2	840	1680
	13	8.0	2	890	1780
	14	10.0	2	465	930



RESUMO DO AÇO

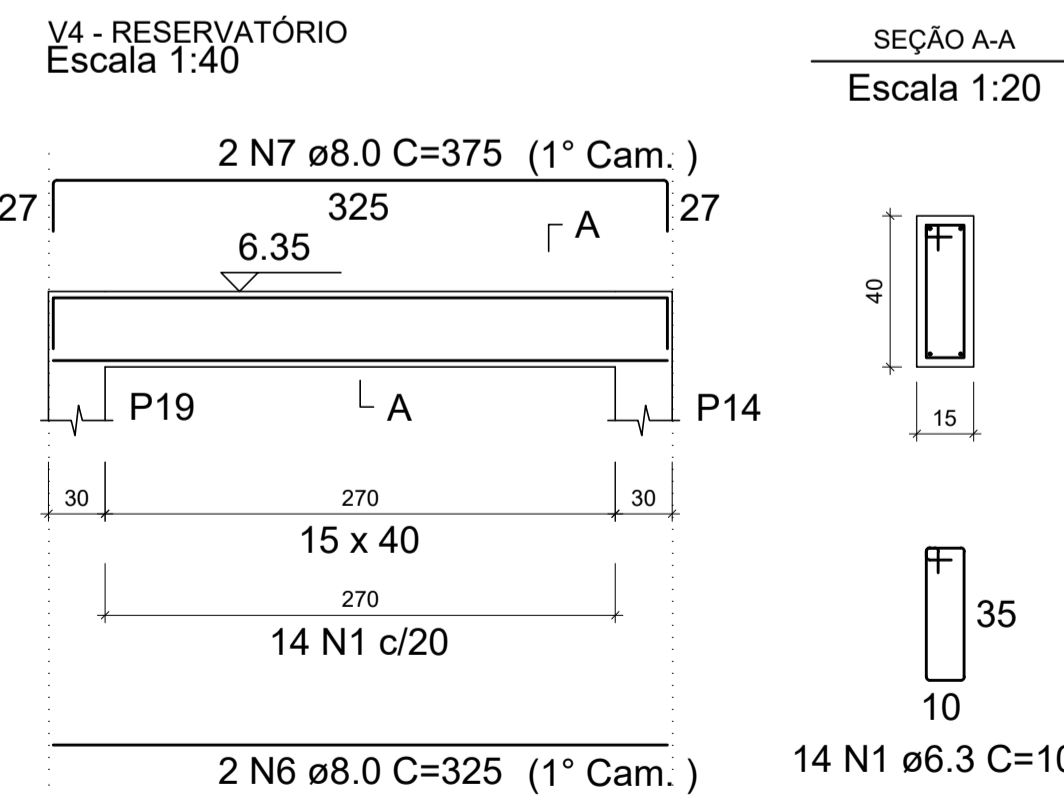
AÇO	DIAM (mm)	C.TOTAL (m)	QUANT + 10% (Barras)	UNIT	PESO + 10% (kg)
CA50	6.3	134.7	13	12 m	36.3
	8.0	99.1	10	12 m	43
	10.0	9.3	1	12 m	6.3
PESO TOTAL (kg)					
CA50					85.6

Volume de concreto (C-25) = 1.59 m³
 Área de forma = 25.38 m²



RELAÇÃO DO AÇO

AÇO	N	DIAM (mm)	QUANT	C.UNIT (cm)	C.TOTAL (cm)
CA50	1	6.3	52	102	5304
	2	6.3	4	77	308
	3	6.3	16	132	2112
	4	8.0	2	516	1032
	5	8.0	2	550	1100
	6	8.0	4	325	1300
	7	8.0	4	375	1500
	8	10.0	2	519	1038
	9	10.0	2	555	1110



RESUMO DO AÇO

AÇO	DIAM (mm)	C.TOTAL (m)	QUANT + 10% (Barras)	UNIT	PESO + 10% (kg)
CA50	6.3	77.2	8	12 m	20.8
	8.0	49.3	5	12 m	21.4
	10.0	21.5	2	12 m	14.6
PESO TOTAL (kg)					
CA50					56.8

Volume de concreto (C-25) = 1.12 m³
 Área de forma = 17.38 m²

Rev. 00 | 19/07/19 | EMISSÃO INICIAL | DAC

REVISÃO: DATA : | DESCRIÇÃO: | RESP.:

CLIENTE

Prefeitura Municipal de Pouso Alegre

PROJETO

DAC Engenharia

Rua Miguel Vianna, nº 81, Sala 12
 Bairro Morro Chic
 CEP: 37500-080 - Itajubá / MG
 Tel: (35) 3623-5720
 www.dacengenharia.com.br

GERÊNCIA DE PROJETOS
 DENIS DE SOUZA SILVA CREA: MG-127.216/D

COORDENAÇÃO DE PROJETOS
 ALOISIO CAETANO FERREIRA CREA: MG-97.132/D

RESPONSÁVEL TÉCNICO
 ENG. CIVIL FLÁVIA C. BARBOSA CREA: MG-187.842/D

PROJETO
 WILLIAM BARADEL LARI

DESENHO
 WILLIAM BARADEL LARI

EMPREENDIMENTO

IMPLANTAÇÃO DA UNIDADE BÁSICA DE SAÚDE CAJURU

ENDEREÇO
 ESTRADA DO PANTANO, S/N
 POUSO ALEGRE - MINAS GERAIS

ASSUNTO
 PROJETO DE ESTRUTURAS DE CONCRETO ARMADO
 DETALHAMENTO DAS VIGAS

DISCIPLINA
 ESTRUTURAL

FASE DO PROJETO
 EXECUTIVO

FOLHA Nº
 13/15

DATA INICIAL | ESCALA | REVISÃO | ARQUIVO
 19/07/2019 | INDICADA | R00 | DAC-PMPA-CAJ-EST-PE-R00.DWG